



Accompagnement socio-professionnel des étudiants autistes ou avec un autre TND

De l'université à la vie active



Un + 1

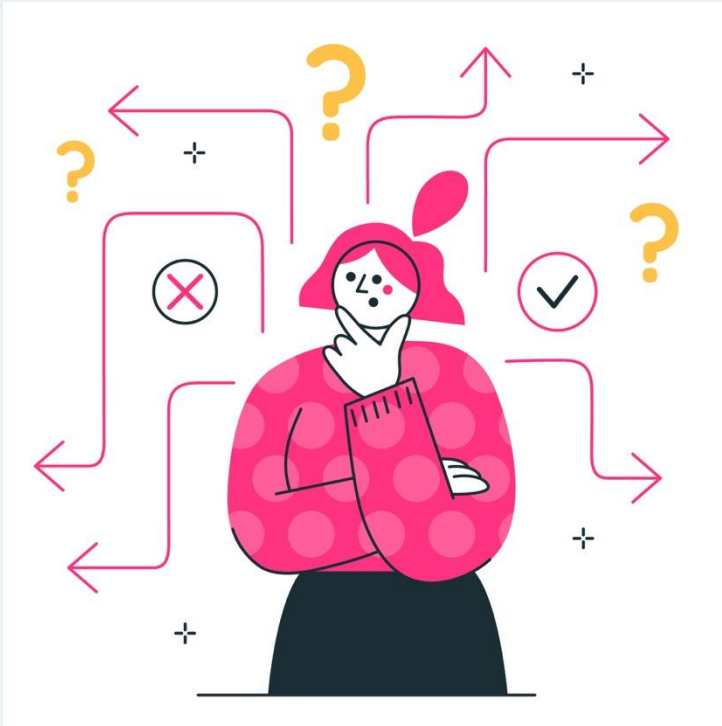
Françoise Roingeard
Emploi accompagné indépendant



1. Contexte
2. Les défis des études universitaires
3. Compréhension des difficultés
4. Quels accompagnements ?
5. Conclusion : tendre vers une éducation inclusive

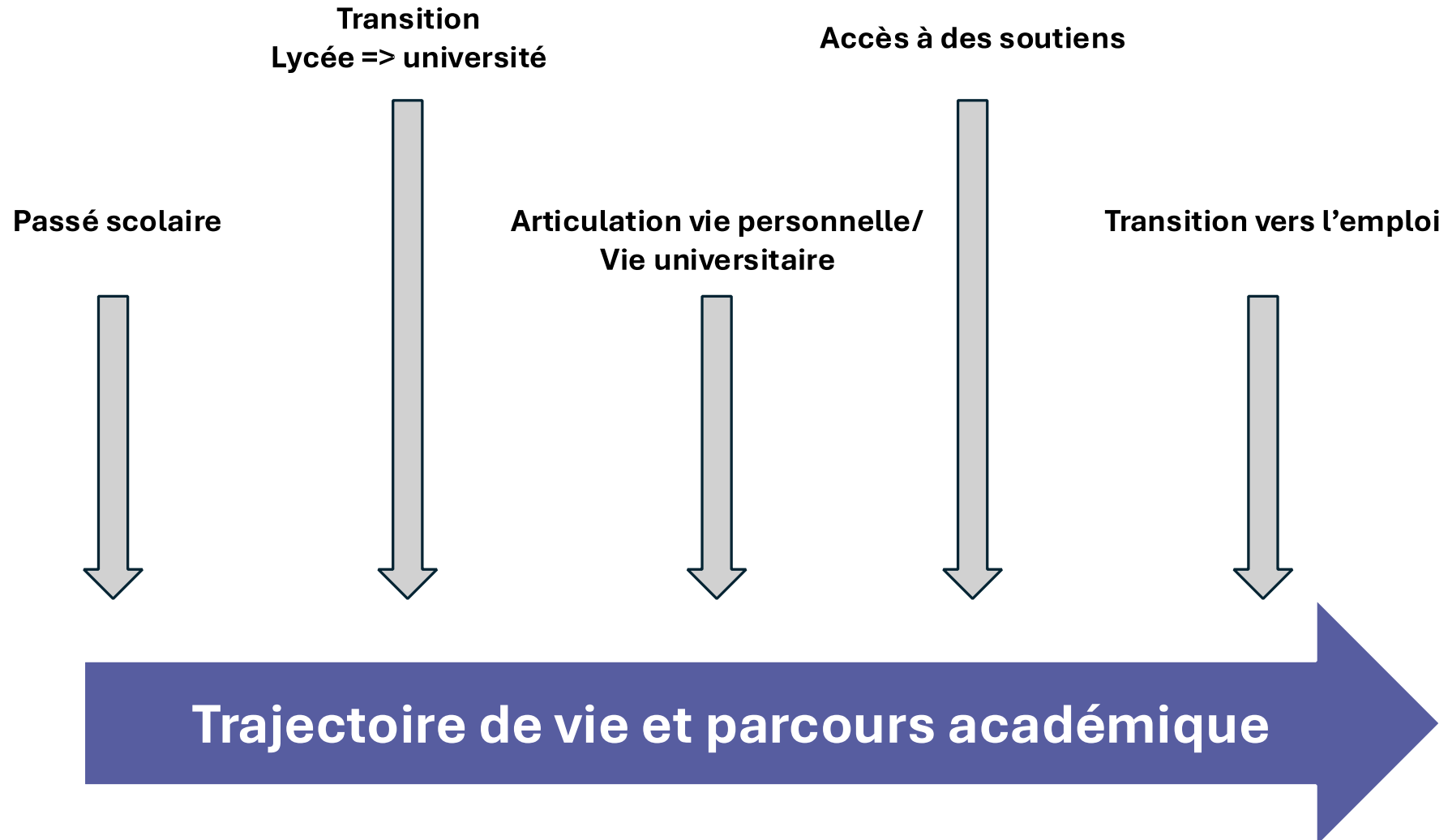


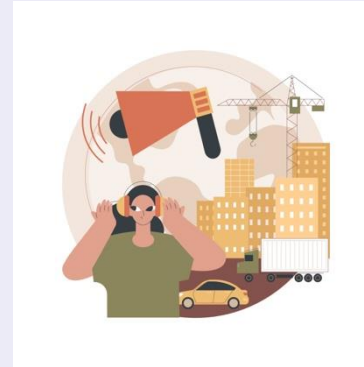
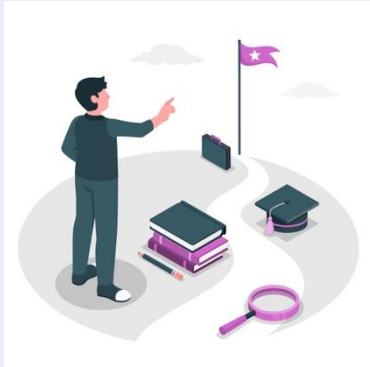
Contexte



- Augmentation du nombre d'étudiants en situation de handicap dans l'enseignement supérieur (x 8,5 en 20 ans)
- Dont 2,5% d'étudiants présentant un TSA (*MESRI 2022*)
- Nombre d'étudiants présentant un TND : 33% ?
- Méconnaissance des particularités des TND
- Dire ou ne pas dire ?
- Nécessité d'adaptations individualisées

Les défis des études universitaires





Bibliographie

- « *Invisible disabilities and college academic success : New evidence from a mediation analysis* », Andrew Myers et al, Social Science Research 123 (2024) 103058
- « *A scoping review of supports on college and university campuses for autistic post-secondary students* », Hilary Nelson and al, Frontiers in Education, Volume 8, October 2023
- « *Understanding the needs of autistic post-secondary students* », Taylor M Schembri-Mutch et al, Journal of Autism and Developmental Disorder, 2024; 54(7), 2636-2650
- « *Exploring environmental barriers and facilitators to inclusion on a university campus for autistic students* », Maxine O'Connor et al, Autism in Adulthood, 2024, 6(1), 36-46
- « *Barriers to providing transitional supports for autistic students : Insights of school professionals* », Shannon Crowley LaPoint et al, Journal of Autism and Developmental Disorder, May 2024
- « *The human spectrum : a phenomenological enquiry within neurodiversity* », Dinah Murray and al, Psychopathology, 2023 ; 56 : 220-230

Compréhension des difficultés

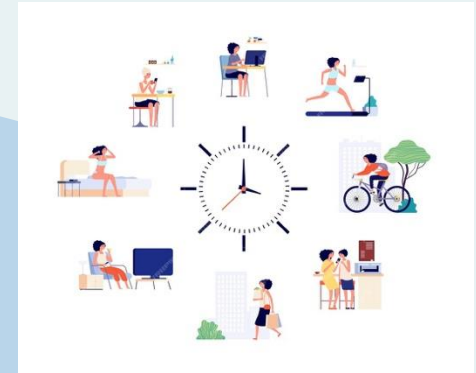


VIE ACADÉMIQUE

- Fonctionnement exécutif
- Expérience sensorielle subjective
- Interactions sociales
- Demander de l'aide, faire des choix
- Anxiété généralisée
- Complexité du parcours académique
- Structuration et prévisibilité

VIE QUOTIDIENNE

- Organisation, planification
- Faire les courses, les repas, le ménage
- Rendez-vous médicaux
- Relations interpersonnelles, vie affective
- Activités culturelles et sportives
- Démarches administratives
- Mobilité (transports)





Adaptations génériques ET personnalisées

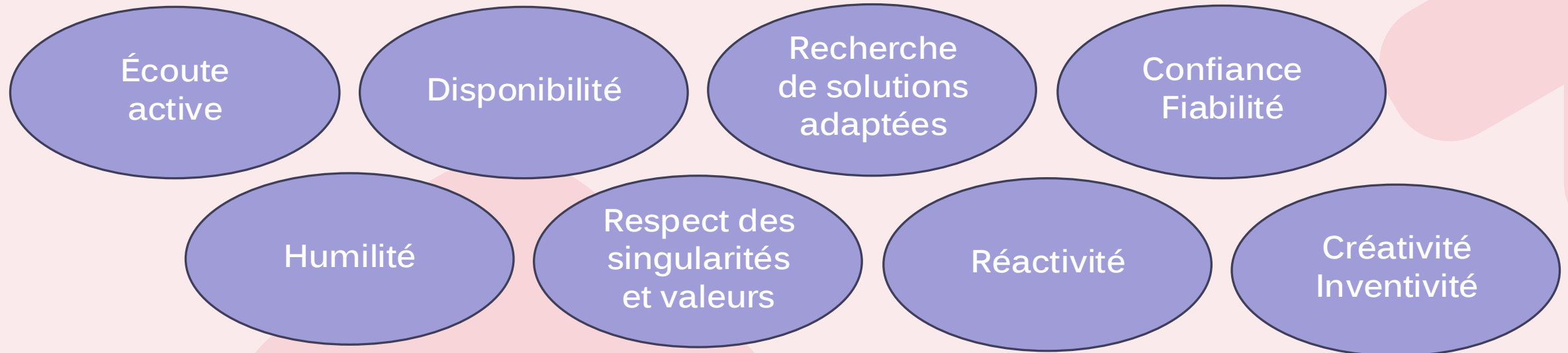
- Anticipation et interdisciplinarité (approche collective, ne pas oublier les familles)
- **Temps humain dédié** (médiation, « job coaching »)
- Connaissance de l'autisme (information, formation, sensibilisation, déconstruction des biais et préjugés)
- Adaptations et ajustements : humains, physiques et organisationnels
- Soutien académique **mais aussi** psycho-social
- Pair émulation (partage d'expérience, intérêts spécifiques communs, sentiment d'appartenance)
- La théorie de la double empathie (Damian Milton) : meilleure compréhension mutuelle – *Szechy et al, 2024*

Quels accompagnements ?

➤ Programme *Atypie Friendly* à l'université de Tours

- *Les référents amont/aval - Les échanges de pratiques – L'information et la sensibilisation - Les ressources à disposition – Les partenariats divers – Les réseaux d'acteurs – Les ateliers en ligne*
- Initiatives locales : Émission de radio (« *Autres Façons de Voir*, Radio Béton), appel à projet 2026

➤ Exemples concrets de 4 parcours d'accompagnement



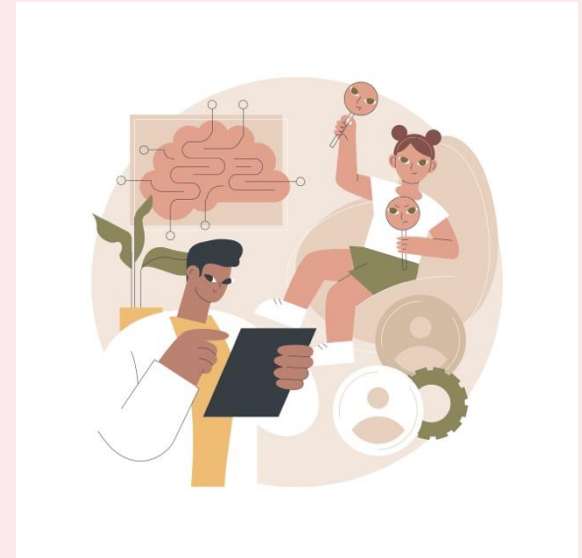


F., doctorant

- Soutien pour la finalisation de la thèse (Doctorat Handicap)
- Médiation avec la Directrice de thèse
- Aide dans les relations interpersonnelles, isolement
- Co-occurrences somatiques + état dépressif

E., étudiante en école d'ergothérapie

- Confiance et estime de soi (mauvaises expériences passées)
- Médiation avec l'équipe éducative/sensibilisation
- Orientation dans les actions à mener (personne ressource)
- Réassurance quant aux capacités réelles





L., recherche d'emploi après un Master 2

- Collaboration avec la famille
- Coopération avec le directeur de Master (*adaptation des attendus à la réalité du contexte*)
- Accompagnement dans le projet d'insertion professionnelle (stages)



J., étudiant artiste

- Cours universitaire suivi par défaut (intérêt spécifique = musique)
- Appui dans le projet personnel pour faire des choix éclairés
- Statut d'étudiant entrepreneur avec *Pépîte CVL*
- Suivi de proximité pour guider dans l'autodétermination



➤ Diverses catégories de support pour les étudiants

Vie sociale	Relations interpersonnelles
Vie académique	Appui individualisé
Communication	Environnement sensoriel
Émotionnel	Comportemental (codes sociaux)
Vie indépendante	Gestion du temps
Projet professionnel	Accès aux services et aux soutiens
Transitions (éviter les ruptures)	Accès au diagnostic
Alliance avec les ressources extérieures	Révélation du handicap
Financier	Co-occurrences de santé mentale ou somatique
Vie affective et sexuelle	Transports et déplacements (mobilité)



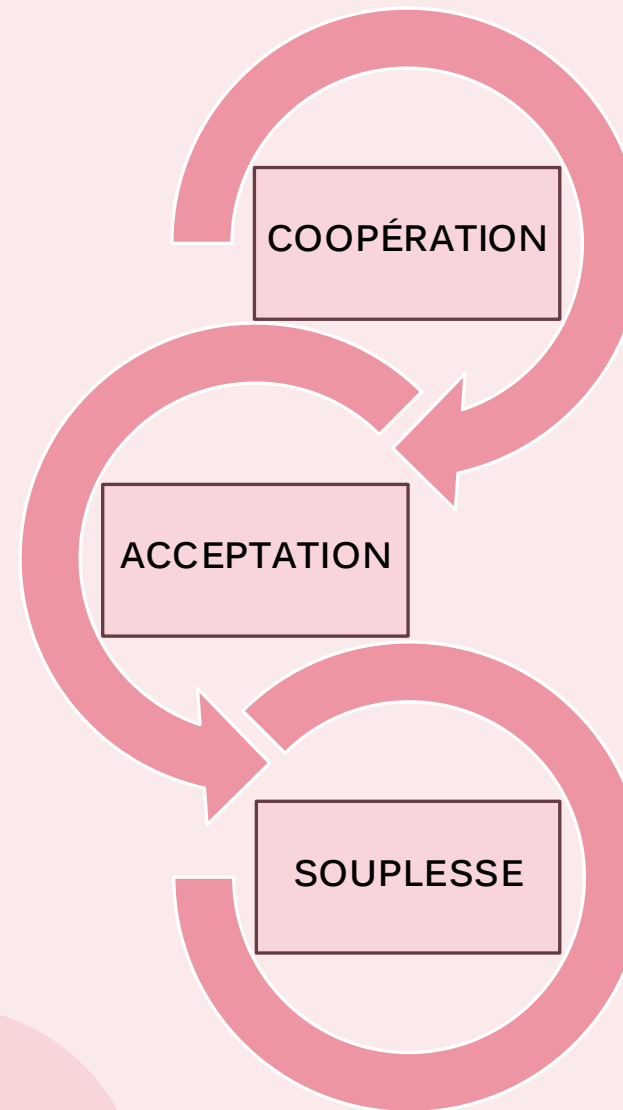
Tendre vers une éducation inclusive

- ❑ L'inclusion est l'affaire de tous : engagement collectif
- ❑ Permettre une meilleure identification des soutiens disponibles
- ❑ Tendre vers plus d'individualisation = **temps humain dédié**
- ❑ Soutenir la révélation du handicap (environnement adéquat)
- ❑ Prendre en compte des autres occurrences de santé (mentale et physique)
- ❑ Ne pas essentialiser le handicap à la compensation de caractéristiques et aux besoins supposés
- ❑ Rester vigilant face à la revendication d'une légitimité universitaire (Anticipation – Expression – Prise d'initiative) qui est en contradiction avec le TSA
- ❑ Ne pas glisser vers une « indifférence bienveillante à la différence » - **Serge Ebersold**
- ❑ Collaboration entre toutes les parties prenantes (transitions)

Les trois piliers de l'inclusion



- Grâce à une meilleure compréhension de l'autisme (connaissance + expérience)
- Modes de communication différents



- De tous les acteurs
- À tous les niveaux

- Formation
- Embauche
- Entreprise
- Administrative

Restons en contact



Un + 1

Françoise Roingeard
froingeard@unplus1.net

www.unplus1.net